

EPO I TAI TAI E



VIDEO [ici](#)



Présentation de la chanson

Cette chanson est une chanson traditionnelle de Nouvelle Zélande. Les Maoris, parfois appelés Maorais, sont le peuple autochtone de la Nouvelle-Zélande. Originaires de Polynésie, probablement de l'Est, ils se seraient installés en Nouvelle-Zélande par vagues successives du VIII^e au XIV^e siècle : d'abord dans l'île du Nord, puis celle du Sud, plus propice à la chasse et aux cultures. Ils ont fait leurs villages notamment près de la mer d'où ils sont arrivés en canoës.

Objectif pédagogique

- Reproduire un modèle mélodique et rythmique
- Reproduire un modèle oral en langue étrangère
- Identifier des repères culturels d'un autre pays

Traduction en français :

C'est un homme très fort
Cet homme combat comme un taureau



E - po i tai tai e, O E - po i tai tai e,
E - po i tai tai e - po i tu - ki tu - ki, E - po i tu - ki tu - ki e.

1. Chanter en ajoutant des percussions corporelles est très entraînant et dynamisant mais demande un peu d'entraînement. Donc, pour commencer, il faut être **patient**.
2. Il est plus facile d'**apprendre d'abord le chant**, puis quand on le maîtrise bien, on peut ajouter **les gestes = les percussions corporelles**.
3. Il faut **répéter et répéter plusieurs jours** pour se régaler ensuite (mais 5 à 10 min par jour suffisent!)
4. Il y a **3 façons d'accompagner ce chant** sur la vidéo, **choisis celle que tu préfères** ! Et si tu veux, tu peux apprendre les trois !

1

E-po - i tai tai e

E-po - i tai tai e

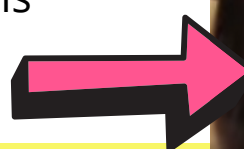
2

E-po - i tai tai E-po - i tu-ki tu-ki

E-po - i tu-ki tu-ki e

Pour aller plus loin

Tu peux écouter cette version plus rapide et jouer tes rythmes lorsque tu te sens prêt ! Clique sur la photo.



Enjoy !

Des suggestions ? Des commentaires ?

yvane.masson@ac-versailles.fr

d'après le travail d'Emmanuelle This - CPDEM Var

