

Le plastique...  
c'est  
dramatique !



# Le plastique, c'est quoi ?

- polymère (composé chimique) obtenu par la **transformation du pétrole**  
+ **additifs** → chaque plastique a des caractéristiques différentes

## Dans quoi trouve-t-on du plastique ?

- Emballages : *bouteilles, sacs poubelles, film alimentaire*
- Ameublement : *chaises, étagères...*
- Cuisine : *passoir, boîtes alimentaires*
- Jouets
- Vêtements synthétiques (élastiques), chaussures
- Lunettes
- Transports : *dans les trains, trams, métros....*
- Travaux : *tuyaux, outils, peintures ou colles.....*



**→ PARTOUT AUTOUR DE NOUS !!!!**

# Quelle quantité de plastique est produite dans le monde ?

**359.000.000.000 kilos/ an en 2018**  
=  
**11,4 tonnes / seconde**

**+4% / an**



→ **Un Français jette en moyenne  
1 kg de plastique par semaine**



**Il faut 400 ans pour  
décomposer le  
plastique**

**Le taux de recyclage  
du plastique  
en Europe  
en 2017 :  
30 %**

Chaque année, 9 milliards de litres d'eau en bouteilles plastique sont consommés en France



# Besoins énormes en matières premières pour fabriquer nos objets de tous les jours

70 000 kg de matériaux divers



1000 kg

32 kg de matières premières + 8000L eau



0,6 kg

110 kg de matières premières



1 kg



# Les différentes familles de plastiques et leur recyclage



PET



PE-HD



PVC



LDPE



PP



PS



OTHER



Le saviez-vous ?





- Pourquoi ?

- Où : Pacifique

- Taille : **3 fois la taille de la France**

- Dangers ?



# Les particules de plastique qu'on avale



# Les microplastiques dans le poisson

Contamination de la chaîne alimentaire dans les océans → poissons, fruits de mer, sel de mer



# Les microplastiques dans le sel marin



# Les microplastiques dans l'eau en bouteille

Etude : 93% de l'eau en bouteille présente des contaminations aux micro-plastiques



→ Recyclage  
du  
plastique



# Bac recyclable : familles 1, 2, 5



→ A Lyon depuis le 1<sup>er</sup> janvier 2020

# Cycle du plastique, cas des bouteilles en PET (1) et PEHD (2)

*Envoi dans un centre de tri : séparation par type de plastique.*

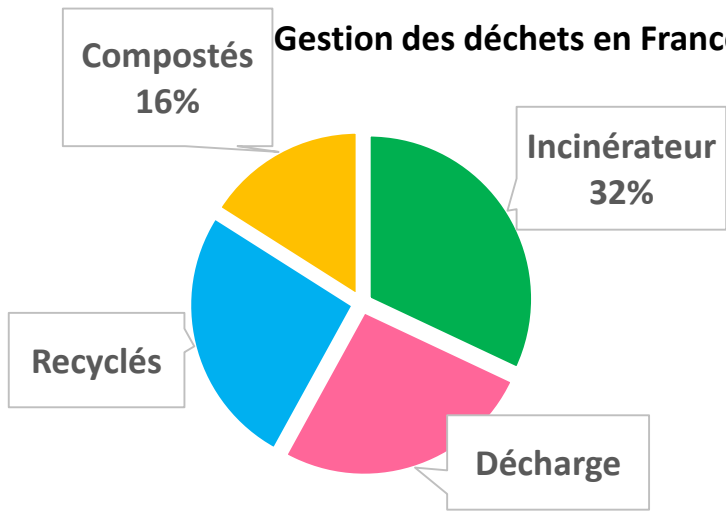
*tri effectué  
par les  
habitants*



*Conditionnées  
en balles  
→ Vers  
usines de  
recyclage  
pour  
broyage*

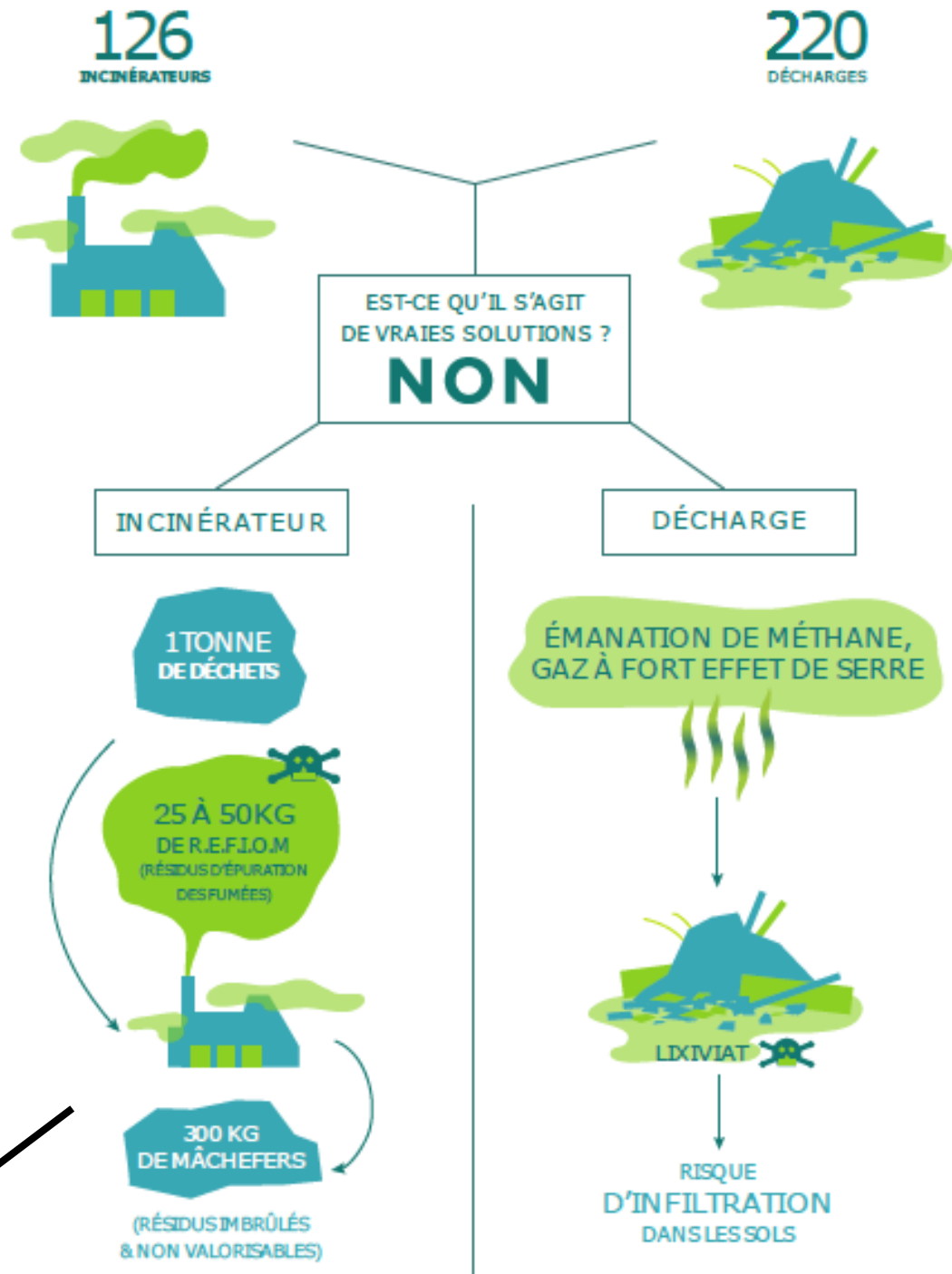
*→ mélangées à la matière plastique vierge, elles deviendront de nouveaux objets.*

## Gestion des déchets en France



## Problèmes des décharges et des incinérateurs

Production d'énergie thermique / électricité




# Limiter la consommation de plastique



# Eviter les bouteilles d'eau : l'eau du robinet est excellente !!!



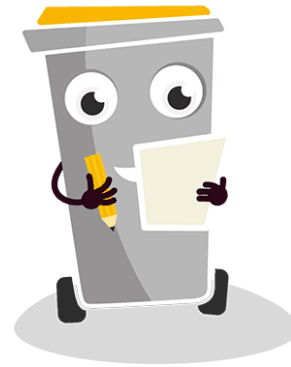
- 50% recyclage
- Relargage de molécules toxiques
- Eau du robinet 



## Par quoi je remplace.....?

A EVITER :	REMPLECE PAR :
Les bouteilles d'eau	Eau du robinet , gourde
La vaisselle jetable et les gobelets	Verre ou tasse réutilisable
Les emballages superflus	Acheter en vrac
Les sacs en plastique	Sac réutilisable
Le savon / shampoing liquide	Savon / shampoing solide
Les stylos jetables	Stylo rechargeable
Les briquets jetables	Briquet rechargeable
Les pailles	Interdites au 01/01/2020

# Petit mémo sur le recyclage en général



## Le logo « point vert » : quesaco ?

ATTENTION !!!

→ Ne signifie pas que le produit est recyclable.



Mais désormais consignes de tri notées sur quasi tous les emballages



# A quoi sert le recyclage ?

9 boîtes de conserve →



7849 boîtes de conserve →



570 canettes d'aluminium →



49 pots et barquettes =



6 pots à yaourts =



4 boîtes en carton de céréales →



6 bouteilles d'eau →





# Le recyclage dans le Grand Lyon

<https://www.grandlyon.com/services/les-consignes-de-tri-des-dechets.html>

# Dans le bac de tri (vert à couvercle jaune), je peux mettre .....

## Bouteilles et flacons plastiques



- Bouteilles (eau, huile...)
- Flacons alimentaires (vinaigrette, sauce)
- Produits de toilette (gel douche, shampoing)
- Produits ménagers (liquide vaisselle, nettoyant, javel)
- Cubitainers (cubi de vin...)

Si le bouchon est en plastique : on le laisse sur la bouteille ou le flacon et on jette le tout dans le bac de tri.

Vider le contenu des emballages  
Ne pas laver les emballages  
Mettre en vrac et pas dans un sac

## Papiers et journaux



- Journaux, magazines, revues
- Livres, annuaires, catalogues, prospectus
- Agendas, impressions, enveloppes, enveloppes à fenêtre
- Cahiers, carnets, bloc-notes

Le tri est plus difficile si le papier est déchiré ou froissé, laissez-le tel quel.

Enlever le film plastique qui entoure  
les prospectus !

## Emballages en carton



- Briques (jus de fruits, lait, soupe...),
- Boîtes (céréales, gâteaux...),
- Suremballages (yaourts...),
- Paquets en carton (lessive, boîte à oeufs, carton à pizza...).

Plier les cartons

Ne pas les imbriquer les uns dans les autres

Ne pas déchirer le papier

## Emballages métalliques



- Canettes
- Boîtes de conserve
- Aérosols
- Bouteilles de sirop
- Boîtes métalliques

Pas besoin de les laver, bien les vider suffit ! L'eau est précieuse.

Vider le contenu des emballages  
Ne pas laver les emballages

Depuis le  
01/01/2020 :



**NOUVEAU**  
**EN + DANS CE BAC**  
**[EN VRAC]**

— sacs, sachets et films en plastique vides

— pots, boîtes et barquettes en plastique vides

— petits emballages en métal



© Métropole de Lyon - 2019 - Photos: © Citeo

**CITEO** | **GRANDLYON**  
la métropole



# Recyclage du verre : à l'infini !



Ce qui est accepté :



Ce qui n'est pas accepté :



## Textiles

Bennes à vêtements

/associations :

- vêtements d'occasion
- chiffons d'essuyage industriel
- chiffons recyclés
- isolant



## Déchetterie

Ne pas laisser traîner vos vieux objets au fond du jardin ou sur les trottoirs

→ A la déchetterie, ils seront recyclés/valorisés

# Conclusion

Le recyclage ne se substituera jamais à un déchet qui aurait pu être évité !

Le meilleur déchet est celui qu'on ne produit pas !

→ Zéro déchet

# Zéro déchet : principe des 5R

